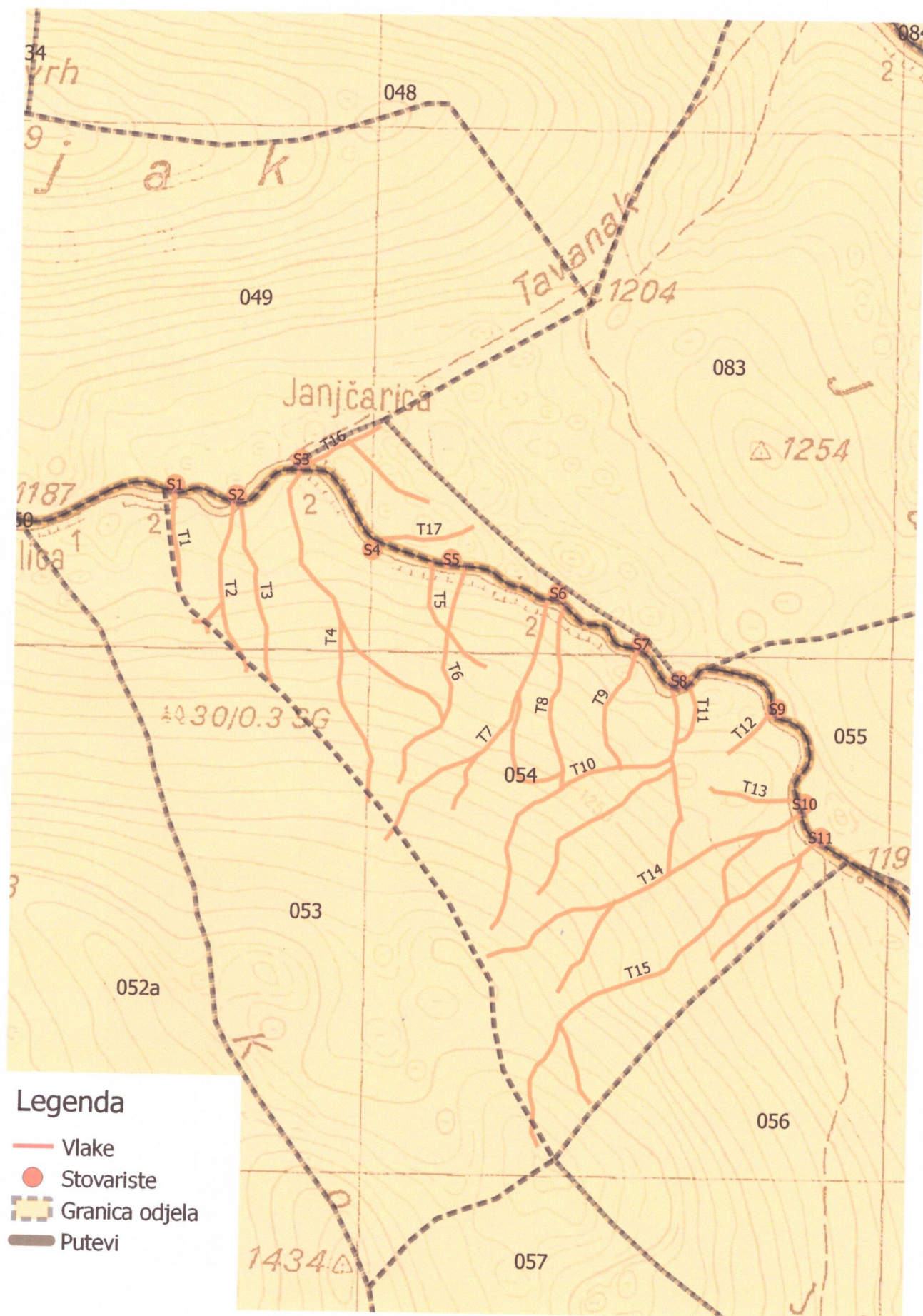


## OPĆI PODACI O ODJELU

Šumarija	Drvar		
Gospodarska jedinica	Klekovača-Repovac		
Odjel	54		
Površina (ha)	79,46		
Neto drvena masa (m³)	Četinjače	Listače	Σ
	2.590,16	2.496,25	5.086,41
Srednja zapremina doznačenih stabala (m³)	0,86		
Srednji promjer doznačenih stabala	28,14		
Ukupan broj doznačenih stabala (komada)	7.185		
Prosječni broj doznačenih stabala (kom/ha)	90,40		
Prosječna doznačena zapremina doznačenih stabala (m³/ha)	77,82		
Srednja udaljenost privlačenja (m)	413		
Uvjeti rada	m³/ha	Povoljan	
	Distanca (m)	Povoljan	
	Nagib (%)	Povoljan	
Dvotjedna dinamika (m³) (odnosi se na cijeli LOT)	Odredit će se prilikom potpisivanja ugovora		
Potreban broj radnih dana (odnosi se na cijeli LOT)	Odredit će se prilikom potpisivanja ugovora		
Troškovi sječe, izrade i izvlačenja (odnosi se na cijeli LOT)	28,14 KM/m³		
Udaljenost od šumarije (km) cca.	30		
Napomena :			

# G.J. „Klekovača-Repovac“ Odjel 54



## Legenda

- Vlake
- Stovariste
- Granica odjela
- Putevi